



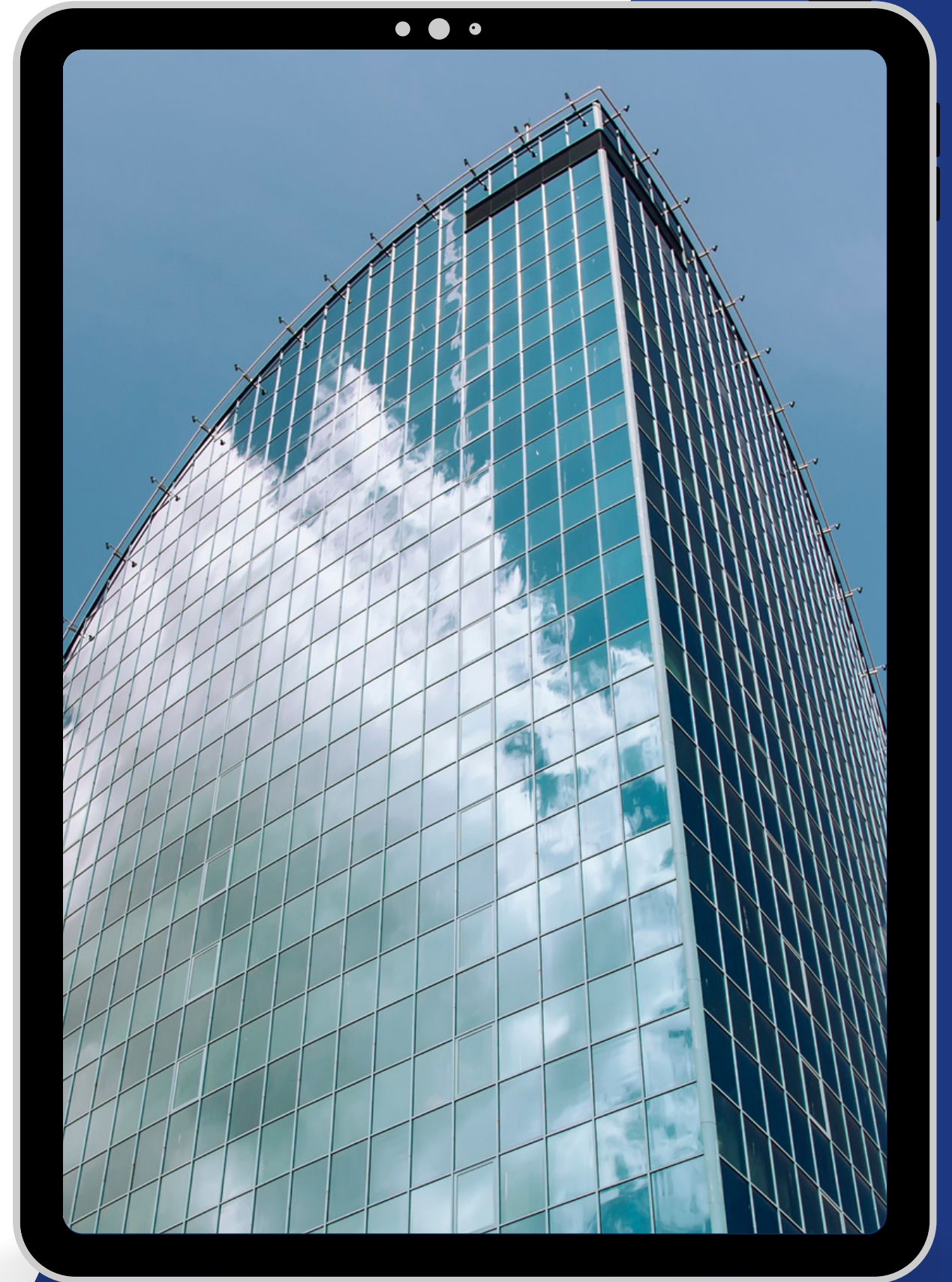
KOSGEB

**İŞLETME GELİŞTİRME DESTEK
PROGRAMI**

İşletmenizi büyütmek mi istiyorsunuz?

Gelin birlikte çalışalım!

**2 yıl boyunca
İşletme
Geliştirme
Destek
Programından
faydalabilirsiniz.**



KOSGEB - İŞLETME GELİŞTİRME DESTEK PROGRAMI DESTEKLERİ

S.NO	İŞLETME GELİŞTİRME DESTEK TÜRLERİ	YAPILACAK HARCAMA (TL)	DESTEK ORANI	DESTEK ÜST LİMİTİ (TL)
1	Yurt İçi Fuar Desteği	100.000	HİBE %60	60.000
2	Yurt Dışı İş Gezisi Desteği ¹	90.000	HİBE %60	54.000
3	Nitelikli Eleman İstihdam Desteği ²	50.000	HİBE %60	30.000
4	Tasarım Desteği	75.000	HİBE %60	45.000
5	Sınai Mülkiyet Hakları Desteği ³	100.000	HİBE %60	60.000
6	Belgelendirme Desteği ⁴	300.000	HİBE %60	180.000
7	Test ve Analiz Desteği ⁵	300.000	HİBE %60	180.000
8	Enerji Verimli Elektrik Motorları Değişimi Desteği ⁶	80.000	HİBE %60	48.000
9	Bağımsız Değerlendirme Desteği	20.000	HİBE %60	12.000
10	Model Fabrika Desteği	100.000	HİBE %60	60.000
11	Teknik Danışmanlık Desteği ⁷	40.000	HİBE %60	24.000
	TOPLAMLAR	1.255.000		753.000

*** 1-7 üst numaralı desteklerle ilgili hakkında detay bilgiler için arayınız...**

YURT İÇİ FUAR DESTEĞİ

- Bu destek, **boş alan (yer) kirası ile standart stant konstrüksiyonu ve dekorasyonu giderlerini kapsar.**
- Yurt İçi Uluslararası İhtisas Fuarlarında m² başına 250 (iki yüz elli) TL,
- Yurt İçi İhtisas Fuarları ve İzmir Enternasyonal Fuarı'nda m² başına 150 (yüz elli) TL
- Destekleme Alanı Her Bir Fuar İçin **Azami 50 M2 dir.**
- İşletmeye program süresince **en fazla 4 (dört) fuar** katılımı için destek ödemesi yapılır.

**ÜST LİMİT
100.000TL**



YURT DIŐI İŐ GEZİSİ

- KOSGEB tarafından destek kapsamına alınan yurt dıŐı iŐ gezisi programlarına katılımlarına destek verilir. (**TOBB**, **TESK**, **TİM** veya **DEİK** tarafından dzenlenen **iŐ gezileri** desteklenmektedir.)
- **Konaklama** Giderleri, **UlaŐım** Giderleri, Tercüme Rehberlik Giderleri, Fura GiriŐ Ücretleri, ve Toplantı-Organizasyon Giderleri Desteklenir.
- Her bir yurt dıŐı iŐ gezisi için iŐletme başına saĐlanacak destek üst limiti;

Kuzey Amerika, Güney Amerika ve Avustralya kıtası ile Asya Pasifik Ülkeleri için **10.000 (on bin) TL**,

Çin Halk Cumhuriyeti dâhil diĐer ülkeler için **5.000 (beŐ bin) TL'dir.**

ÜST LİMİT
90.000 TL



NİTELİKLİ ELEMAN İSTİHDAM DESTEĞİ

- Bu destek, ödeme talebinde bulunan işletmede işe giriş tarihi itibarıyla son 12 (on iki) ay içinde istihdam edilmemiş, yükseköğretim kurumundan mezun ve işletmede tam zamanlı olarak çalışan eleman için verilir.
 - İşletmeye program süresince destek üst limiti dâhilinde **en fazla 4 (dört) farklı nitelikli eleman** için destek ödemesi yapılır.
 - Destek sınırları;
Ön lisans mezunları için **asgari ücretin 1,25 katı**
Lisans mezunları için **asgari ücretin 1,5 katı**
Yüksek lisans mezunları için **asgari ücretin 1,75 katı**
Doktora mezunları için **asgari ücretin 2 katı**
- Nitelikli Eleman İstihdam Desteği kapsamında;
- İstihdam edilecek elemanın; yeni mezun, kadın, engelli, birinci derece şehit yakını veya gazi olması halinde destek oranına %20 ilave edilir.
 - Teknoparklarda faaliyet gösteren işletmeler ile Ar-Ge merkezleri ve tasarım merkezleri için Nitelikli eleman istihdamı desteğinin üst limiti 75.000 TL'dir.

ÜST LİMİT
50.000 TL



TASARIM DESTEĐİ

- İşletmelerin; Endüstriyel Tasarımcılar Meslek Kuruluşu Derneđi, Grafikerler Meslek Kuruluşu Derneđi, Moda Tasarımcıları Derneđi ve İç Mimarlar Odası üyeleri ile üyelerinin; sahibi, ortađı veya çalışanı olduđu firmalardan, üniversitelerden, Gaziantep Bölgesel Endüstriyel Tasarım ve Hibrit Modelleme Merkezi (GETHAM)'nden ve 28/2/2008 tarihli ve 5746 sayılı Araştırma, Geliştirme ve Tasarım Faaliyetlerinin Desteklenmesi Hakkında Kanun kapsamındaki **tasarım merkezlerinden ürün tasarımına yönelik hizmet alımlarına destek verilir.**
- **Her bir ürün tasarımı için destek üst limiti 2.000 (iki bin) TL'dir.** Ancak ürün tasarımının Patent, Faydalı Model Belgesi, Endüstriyel Tasarım Tescil Belgesi veya Entegre Devre Topografyaları Tescil Belgesi alımı ile sonuçlanmış olması halinde destek üst limiti 10.000 (on bin) TL'dir.

ÜST LİMİT
75.000 TL



SINAI MÜLKİYET HAKLARI DESTEĞİ

- Patent, Faydalı Model Belgesi, Endüstriyel Tasarım Tescilli Belgesi ve Entegre Devre Topografyaları Tescil Belgesi almak için Türk Patent ve Marka Kurumu (TÜRKPATENT)'na yaptığı ödemeler ile patent ve marka vekili giderlerine
- Patent, Faydalı Model Belgesi, Endüstriyel Tasarım Tescilli Belgesi, Entegre Devre Topografyaları Tescil Belge ve Yurt Dışı Marka Tescil Belgesi almak için TÜRKPATENT muadili yurt dışı kurum/kuruluşlara yaptığı ödemelere destek verilir.
- **TÜRKPATENT'ten** alınan/alınacak her bir belge için işletmeye sağlanacak desteğin **üst limiti 5.000 (beş bin) TL olup**, patent ve marka vekili giderleri de bu destek üst limitleri dâhilindedir.
- **TÜRKPATENT muadili yurt dışı kurum/kuruluşlardan** alınan/alınacak her bir belge için ise desteğin **üst limiti 10.000 (on bin) TL'dir.**
- TÜRKPATENT'ten alınacak belgeler, destek üst limitleri dahilinde %80 oranında desteklenir.

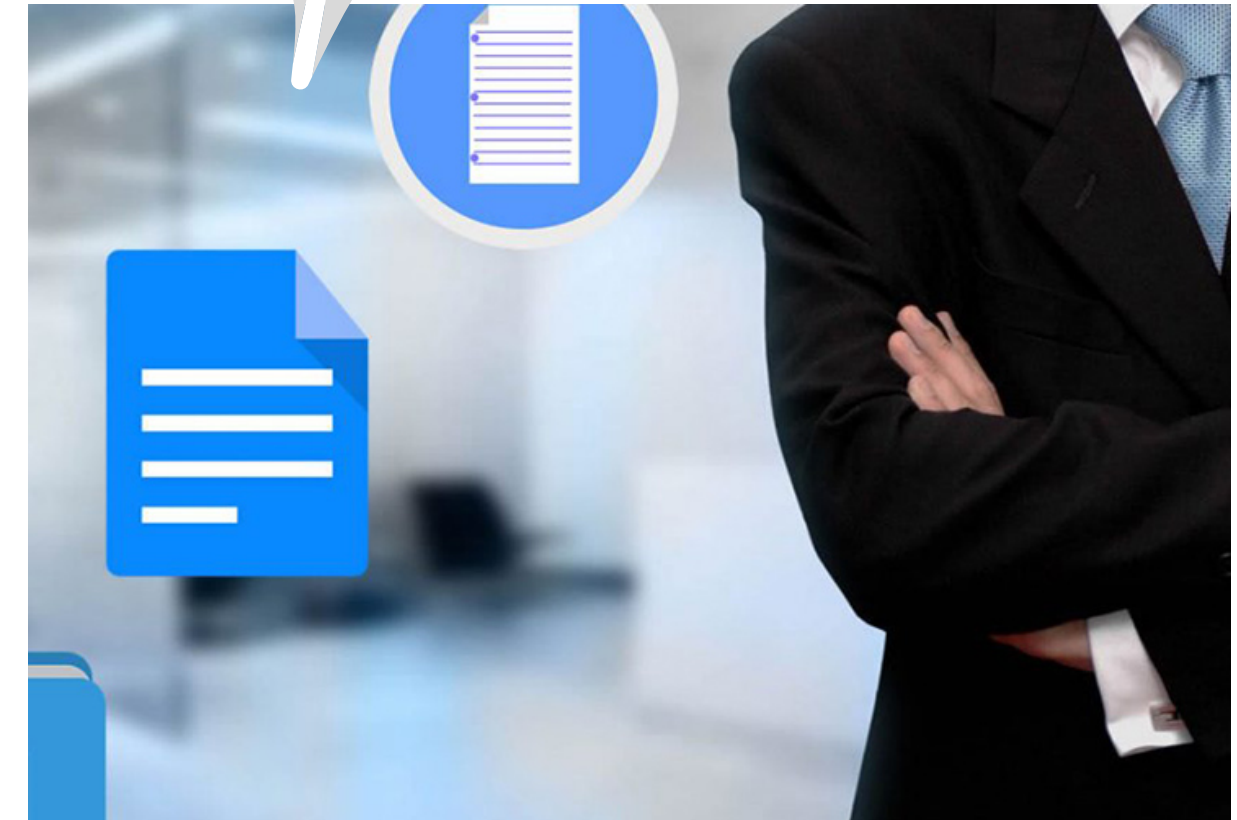
ÜST LİMİT
100.000 TL



BELGELENDİRME DESTEĞİ

- İşletmelerin; (TSE), (TÜRKAK) ve TÜRKAK tarafından akredite edilmiş kurum/kuruluşlardan akredite oldukları konularda alacakları ürün, sistem, personel, laboratuvar akreditasyon belgeleri, (HAK) ve HAK tarafından akredite edilmiş kurum/kuruluşlardan, TRTEST Test ve Değerlendirme A.Ş.'den alınacak belgelere ve TÜRKAK tarafından herhangi bir konuda akredite edilmiş belgelendirme kuruluşlarından alacakları İş Sağlığı ve Güvenliği konusundaki belgelere (İş Sağlığı ve Güvenliği Yönetim Sistemi (OHSAS, TS ISO 18001, TS ISO 45001:2018 vb.) ilişkin giderlerine destek verilir. Bu destek, belge için ödenen ücreti (müracaat ve dosya inceleme, tetkik, denetim, test ve belge ücreti) kapsar.
- Destek programı süresince yurtdışından alınacak **CE Uygunluk İşareti Belgesi için destek üst limiti 150.000 (yüz elli bin) TL olup, diğer belgeler için desteğin üst limiti 50.000 TL'dir.**
- **TSE'den alınacak hizmetler**, destek üst limitleri dahilinde **%80 oranında** desteklenir.
- TÜRKAK ve TÜRKAK tarafından akredite edilmiş kurum/kuruluşlardan, HAK ve HAK tarafından akredite edilmiş kurum/kuruluşlardan, TRTEST Test ve Değerlendirme A.Ş.'den alınacak belgeler **%70 oranında** desteklenir.

ÜST LİMİT
300.000 TL



TEST VE ANALİZ DESTEĞİ

- İşletmelerin, kamu kuruluşlarından, üniversite laboratuvarlarından veya TRTEST Test ve Değerlendirme A.Ş.'den alacakları ürün, malzeme, parça, numunelere ilişkin test, analiz, kontrol-muayene ile yurt içi ve yurt dışı laboratuvarlarda akredite olunan test, analiz, kontrol muayene konularında alacakları hizmet giderlerine destek verilir.
- İşletmelerin test, analiz, kontrol-muayene konularında; yurtdışından alacakları hizmetlerden, TSE tarafından verilenlerine destek sağlanmaz, sadece TSE tarafından verilmeyen test, analiz, kontrol-muayene konularında alacakları hizmetlere destek verilir.
- Test ve analiz desteği kapsamında;
 - TSE'den alınacak hizmetler %80 oranında desteklenir.
 - Kamu kuruluşlarından, üniversite laboratuvarlarından veya TRTEST Test ve Değerlendirme A.Ş.'den alınacak hizmetler %70 oranında desteklenir.
 - Yurtdışından alınacak hizmetlerden, TSE tarafından verilenlerine destek sağlanmaz, TSE tarafından verilmeyen hizmetler %60 oranında desteklenir.

**ÜST LİMİT
300.000 TL**



ENERJİ VERİMLİ ELEKTRİK MOTORLARI DEĞİŞİMİ DESTEĞİ

- **TEVMOT projesi** kapsamında pilot olarak seçilen Kocaeli Gebze OSB, Antalya OSB, Uşak OSB, Bursa OSB, İzmir Kemalpaşa OSB, Ankara Sanayi Odası 1. OSB ve Adana Hacı Sabancı OSB'de faaliyet gösteren işletmelerin **enerji verimli motor değişimlerine** imzalanan protokol çerçevesinde destek verilir.
- İşletmelerin bu destekten yararlanabilmesi için TEVMOT Aylık Faaliyet Raporu'nda yer alması gerekir.
- Enerji verimli elektrik motorları değişimi desteği kapsamında; Bilim, Sanayi ve Teknoloji Bakanlığınca 13/09/2014 tarih ve 29118 sayılı Resmi Gazete' de yayımlanan SGM 2014/35 sayılı Yerli Malı Tebliği'ne uygun olarak alınmış yerli malı belgesi ile tefrik edilmesi durumunda, belirlenen destek oranlarına %15 ilave edilir.

**ÜST LİMİT
80.000 TL**



BAĞIMSIZ DEĞERLENDİRME DESTEĞİ

- Teknoloji Odaklı Sanayi Hamlesi Programı Uygulama Esasları Tebliği'nin çağrı planlarında belirtilen öncelikli ürün listesinde yer alan ürünleri üretmesine yönelik Teknoloji Odaklı Sanayi Hamlesi Programı kapsamında yaptıkları proje başvurularına ilişkin bağımsız değerlendirme raporu giderlerine destek verilir. İşletmelerin komite tarafından destek kapsamına alınıp alınmamasına bakılmaz.

**ÜST LİMİT
20.000 TL**



MODEL FABRİKA DESTEĐİ

- İřletmelerde operasyonel mükemmeliyet ilkelerinin, deneyimsel öğrenme tekniklerini kullanarak, ölçeklenebilir bir şekilde yaygınlaştırılmasını saėlayan bir araç olarak Bakanlık tarafından bildirilen; model fabrikalardan, dijital dönüşüm merkezlerinden ve/veya yetkinlik merkezlerinden işletmelerin alacakları hizmet giderlerine destek verilir.
- Söz konusu hizmet giderleri işletmelerin; model fabrikalardan, dijital dönüşüm merkezlerinden ve/veya yetkinlik merkezlerinden alacakları sadece eğitim hizmetlerini içermektedir.

ÜST LİMİT
100.000 TL



MODEL FABRİKA DESTEĐİ

- Ankara, Bursa, Konya, Kayseri, Gaziantep, İzmir, Mersin ve Adana Model Fabrikalar faaliyete başlamıştır.



TEKNİK DANIŞMANLIK DESTEĐİ

- Bu desteĐin amacı, işletmelerin **finansman, uluslararasılaşma, teknoloji/yenilik/dijitalleşme ve büyüme** alanlarındaki beceri ve kabiliyetlerinin geliştirilmesine katkı sağlamaktır.
- “Teknik Danışmanların Yetkilendirilmesi ve Teknik Danışmanlık Hizmetleri Hakkında Usul ve Esaslar”da belirlenen alt alanlarda Teknik Danışmanlardan alacakları danışmanlık hizmetine destek verilir.
- Teknoparklarda faaliyet gösteren işletmeler için Teknik danışmanlık desteĐinin üst limiti 50.000 TL’dir.

ÜST LİMİT
40.000 TL



İletişime Geçin

Devlet destekleri
konusunda yardıma
ihtiyacınız mı var?
Yardım edebiliriz!



OFİS

0533 120 36 42
0380 611 36 42

Süleyman Turunç - İş Geliştirme Koordinatörü
0532 545 08 17

Tuğba Kitiroğlu - Proje Koordinatörü
0546 744 8476

Mehmet Emre KİTİROĞLU - Genel Koordinatör
0544 450 0037

OFİS

info@netprojedanismanlik.com



Süleyman Turunç - İş Geliştirme Koordinatörü
s.turunc@netprojedanismanlik.com

Tuğba Kitiroğlu - Proje Koordinatörü
tugba.karaca@netprojedanismanlik.com

Mehmet Emre KİTİROĞLU - Genel Koordinatör
mehmet@netprojedanismanlik.com



www.netprojedanismanlik.com